



**dcS** Hybrid  
diamond cleaning system



**HTC**  
**Diamond Cleaning System**  
Nur mit Wasser





# HTC präsentiert eine revolutionäre Methode der Bodenreinigung

DCS (Diamond Cleaning System) ist ein völlig neuartiges Verfahren zur mechanischen Bodenbearbeitung und -pflege unter Einsatz mikroskopisch kleiner Diamanten. DCS umfasst zwei Systeme: Twister™ und Hybrid™. Beide Systeme gehören zu den Eckpfeilern der neuen umweltfreundlichen Bodenreinigung.



## Twister™

– Strahlende Ergebnisse – jeden Tag

Twister™ ist ein völlig neuartiges Reinigungssystem. Es besteht aus Reinigungspads mit unzähligen, winzig kleinen Diamanten. Diese reinigen und polieren den Boden mechanisch, ganz ohne Chemikalien! Twister™ ist geeignet für nahezu alle Fußbodentypen, darunter Terrazzo, Naturstein, Beton, Kunststoff und Epoxyd. Twister™ lässt matte und verschlissene Fußböden wieder sauber werden und in neuem Glanz erstrahlen. Von den einzigartigen Vorteilen profitiert der Fachbetrieb ebenso wie der Fußbodenbesitzer.



## Hybrid™

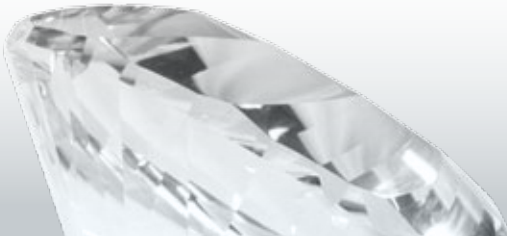
– Alte Fußböden im neuen Glanz

HTC präsentiert den neuen Alleskönner für die Restaurierung von Steinböden. DCS Hybrid™ erweckt beschädigte und stark abgenutzte Naturstein- und Terrazzoböden zu neuem Leben. Nur mit Wasser entfernt das umweltfreundliche DCS Flecken, Kratzer und Unebenheiten! Durch die einfache Anwendung auf jeder handelsüblichen Einscheibenmaschine, restaurieren Sie Fußböden im Handumdrehen, anstatt sie zu ersetzen.



# Der perfekte Boden im Handumdrehen

## Vier Gründe für die intelligente Reinigung

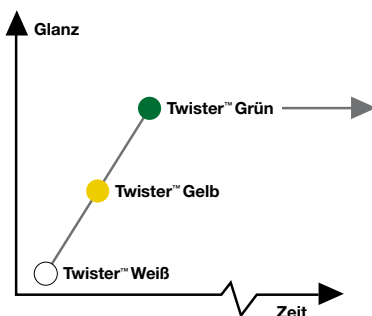


### Hohe Qualität

- Saubere und auf Hochglanz polierte Böden für jeden Tag

Mikroskopisch kleine Diamanten reinigen und polieren Ihren Fußboden gleichzeitig. Sie brauchen weder Politur noch Wachs. Selbst die regelmäßige Grundreinigung entfällt. Ebenso auf Böden mit Kunststoffbelag (z. B. Linoleum) können Sie Twister™ anwenden, weil es die Lebensdauer\* erhöht (s. Grafik).

- **Höchste Brillanz**
- **Perfekte Reinigung**
- **Keine Grundreinigung nötig**



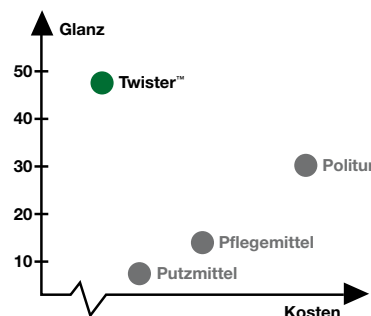
\* Twister™ verlängert die Nutzungsdauer von Böden mit Wachsbeschichtung.

### Twister™ ist Effizient

- Schnelle, einfache und kostengünstige Reinigung

Twister™ kann für alle Fußbodentypen verwendet werden. Eine Änderung des Reinigungsablaufs und der Reinigungsmaschinen ist nicht erforderlich. In Kombination mit der entfallenden Grundreinigung und der langen Nutzungsdauer\* der Twister™-Reinigungspads trägt dies entscheidend zur Kostensenkung (Material und Arbeitszeit) bei. Auch aufgrund des Wegfalls\*\* von Chemikalien, die bei herkömmlichen Reinigungsmethoden zum Einsatz kommen, ist Twister™ eine effiziente Wahl. Mit Twister™ erhält der Fußbodenbesitzer einen sauberen, auf Hochglanz polierten Boden. Gleichzeitig erzielen sie schneller und einfacher ihre Wirkung, eine hochwertige Oberfläche zu bekommen.

- **Kürzere Reinigungszeit**
- **Keine Grundreinigung nötig**
- **Lange Nutzungsdauer der Twister™-Pads**
- **Keine Chemie**



\* Unter optimalen Bedingungen mindestens 25.000 m<sup>2</sup>

\*\* Fügen Sie bei schlecht erhaltenen Fußböden ein wenig Twister™ Floor Conditioner hinzu. Auch zur Aufwertung von Fußböden empfiehlt sich die Verwendung von Twister™ Floor Conditioner.



## Umweltfreundlich

- Ökologische Reinigung nur mit Wasser

Von der Wahl umweltfreundlicher Produkte profitieren wir alle. Die Twister™-Methode ist die einzige umweltfreundliche Alternative zur herkömmlichen, chemikalienbasierten Reinigung. Twister™ ist gleichzeitig so effektiv, dass Sie auch ohne Wachs und Politur einen hygienisch reinen Boden erhalten. Entscheiden auch Sie sich für eine umweltfreundliche Reinigung und nutzen Sie Twister™ für die tägliche Bodenpflege.

- **Geringerer Chemikalienverbrauch – Sie benötigen nur Wasser für die tägliche Reinigung.\***
- **Kein Wachs, keine Politur, keine Grundreinigung**
- **Die Twister™-Methode ist das erste Reinigungssystem, das auch vom schwedischen Naturschutzverein empfohlen wird.**

## Anwenderfreundlich

- Gleiches Verfahren, besseres Ergebnis

Das Twister™-System wird ausschließlich mit Wasser verwendet. Reinigen Sie den Boden mit dem Trockenmopp, wählen Sie das geeignete Twister™-Pad für Ihre Reinigungsmaschine, fügen Wasser hinzu und legen los! Mehr ist für ein perfektes Ergebnis nicht nötig.

- **Die Twister™-Pads eignen sich für alle Maschinentypen und sind in verschiedenen Größen erhältlich.**
- **Twister™ ersetzt die normalen Pads und Chemikalien. Der tägliche Pflegeablauf ändert sich hingegen nicht.**
- **Sie sparen durch diese effektive Methode viel Zeit. Mit Twister™ reicht ein Reinigungsdurchgang vollkommen aus, selbst bei den anspruchsvollsten Oberflächen!**

\* Fügen Sie bei schlecht erhaltenen Fußböden ein wenig Twister™ Floor Conditioner hinzu. Auch zur Aufwertung von Fußböden empfiehlt sich die Verwendung von Twister™ Floor Conditioner.

# DCS Twister™ + Hybrid™

## Eine Lösung für alle Böden



### DCS Twister™ Standard

Dieses Verfahren gliedert sich in drei Schritte und wird während der herkömmlichen Reinigungsroutine durchgeführt. Um ein optimales Ergebnis zu erzielen, muss der Boden je nach Anfangsbeschaffenheit bei jedem Twister™-Schritt für zwei- bis drei Wochen mit Floor Conditioner behandelt werden. Weiterer Zeit- oder Arbeitsaufwand entfällt jedoch bei der Twister™ Standard-Methode. Verwenden Sie Twister™ Weiß für die tägliche Pflege, bis Sie eine saubere, einheitliche Oberfläche erhalten. Wechseln Sie zu Twister™ Gelb, um den Glanz zu verstärken und die volle Billianz zu entfalten. Fahren Sie dann mit Twister™ Grün fort. Sie erzielen so einen unvergleichlich glänzenden, saubereren Boden. Twister™ Grün ist die richtige Wahl für die tägliche Pflege, um Pracht und Billianz des Bodens zu erhalten.

### DCS Twister™ Intensiv

Das Verfahren entspricht exakt der Twister™ Standard-Methode. Der einzige Unterschied besteht darin, dass jeder Schritt sechs- bis zehnmal wiederholt wird. Die Twister™ Intensiv-Methode erfolgt außerhalb der Standardreinigungsroutine. Der Vorteil von Twister™ Intensiv besteht in einer direkten Aufwertung des Bodens. Je nach Maschineneffizienz und Bodenabnutzung können in nur einem Arbeitstag große Flächen bearbeitet werden. Verwenden Sie bei Steinböden während der Aufwertungsphase Floor Conditioner.

### DCS Twister™ Extrem

Dies ist die ultimative Lösung für besonderen Glanz. Der Boden wird hierbei mit einer Hochgeschwindigkeitsmaschine und grünen Twister™-Pads poliert. Es können alle Arten von Hochgeschwindigkeitsmaschinen verwendet werden.

### DCS Hybrid™

Die Hybrid™-Methode ist eine Kombination aus leichtem Aufrauen und der Twister™-Methode. Abgenutzte Steinböden mit größeren Kratzern oder Unebenheiten erhalten so wieder ihren alten Glanz. Rauen Sie den Steinboden hierzu leicht auf. Beginnen Sie dabei mit dem braunen Hybrid™-Reinigungspad, gefolgt vom blauen Pad. Bearbeiten Sie den Boden bei jedem Schritt so lange, bis er ein einheitliches Erscheinungsbild aufweist (mindestens acht Durchgänge). Bei der Hybrid™-Methode wird der Boden feucht aufgeraut. Im Anschluss folgt die Twister™ Standard- oder Intensiv-Methode, wie oben beschrieben.





▲ Fußbodentyp: Naturstein und Holz  
Ort: Kreuzfahrtschiff

▼ Fußbodentyp: Marmor  
Ort: Flughafen



# Produktübersicht



## DCS Twister™



### Twister™ Schwarz

Zur Grobreinigung stark verschmutzter industrieller Beschichtungen und un behandelter Betonböden. Öl-, Fett-, Ruß- und Reifenspuren werden effektiv entfernt. Twister™ Schwarz löst die Fußbodenprobleme in der Industrie.



### Twister™ Rot

Für die Grobreinigung stark abgenutzter Steinfußböden. Twister™ Rot entfernt effektiv Kratzer und Verschmutzungen. Es hinterlässt eine saubere, matte Oberfläche, die für die nachfolgenden Twister™-Schritte vorbereitet ist.



### Twister™ Weiß

Schritt Eins der Twister™ Standard- oder Intensiv-Methode. Twister™ Weiß entfernt kleinere Kratzer und sorgt für eine saubere, seidenmatte Oberfläche. Die Vorbereitung für die nachfolgenden Twister™ Schritte.



### Twister™ Gelb

Schritt Zwei der Twister™ Standard- oder Intensiv-Methode. Diese Stufe bereitet die Oberfläche für den letzten Schritt der Twister™-Methode vor.



### Twister™ Grün

Letzter Schritt bei der Standard- oder Intensiv-Methode sowie bei der täglichen Bodenpflege. Bei regelmäßiger Anwendung bleibt die Hochglanzoberfläche beständig erhalten. Twister™ Grün eignet sich für alle Bodenoberflächen, darunter Stein, Kunststoff und Linoleum. Zur Schnellpolierung von HTC Superfloor™-, Terrazzo- und Natursteinoberflächen. Twister™ Grün ermöglicht zudem ein effektives Polieren von mit Politur behandelten Kunststoff- und Linoleumböden.



### Twister™ Floor Conditioner

Fügen Sie bei schlecht erhaltenen Steinböden ein wenig Twister™ Floor Conditioner hinzu. Dies empfiehlt sich ebenso für die Aufwertung des Bodens. Er ist ebenso ideal geeignet als Sprühmittel für die Twister™ Highspeed Politur. Der umweltfreundliche Twister™ Floor Conditioner wurde vom schwedischen Naturschutzverein mit „umweltverträglich“ ausgezeichnet. Twister™ Floor Conditioner enthält weder Wachs noch Politur.





## DCS Hybrid™



DCS Hybrid™ besteht aus sechs Diamantwerkzeugen mit zwei unterschiedlichen Körnungen sowie einem imprägnierten Diamantreinigungspad, die an einem weichen Kletthalter befestigt werden. Als Größen stehen 14", 17", 20" und 21" zur Auswahl. DCS Hybrid™ eignet sich für alle Einzelscheuermaschinen. Verwenden Sie für große Flächen automatische Scheuermaschinen mit ausreichendem Druck (mind. 70 kg).



### Hybrid™ Braun

Hybrid™ Braun ist das grobkörnigste Pad der DCS Hybrid™-Reihe. Es entfernt kleinere Kratzer, Kanten, Abnutzungserscheinungen und Verschmutzungen.



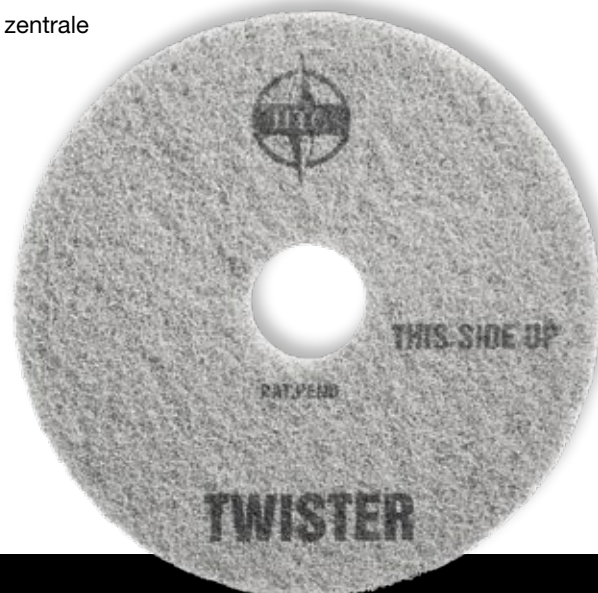
### Hybrid™ Blau

Letzter Schritt bei der Restaurierung mit DCS Hybrid™. Der Boden wird hierbei für die weitere Aufwertung mit der Twister™-Methode vorbereitet.

## Befestigung der Twister™ - und Hybrid™ -Reinigungspads am Kletthalter



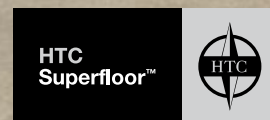
Die Befestigung der DCS Pads erfolgt ganz einfach mittels Kletthalter. Die beste Wirkung erzielen Sie ohne zentrale Verriegelung.





▲ Fußbodentyp: Vinyl  
Ort: Skandinavische Hotelkette

▼ Fußbodentyp: HTC Superfloor™  
Ort: Verkaufsraum Autohaus



# Leitfaden zur Bodenpflege mit DCS

Fußbodentyp	Reinigungsverfahren mit Twister™	Empfohlene DCS-Produkte
<b>Terrazzo/ Betonwerkstein Marmor Kalkstein Granit</b>	Ideal zur Aufwertung (Twister™ Intensiv oder Standard) und täglichen Pflege mit Twister™ Grün. Effektives Trockenpolieren für höchsten Glanz (Twister™ Extrem). Verwenden Sie zur Pflege gut erhaltener und mit chemischer Kristallisation behandelter Oberflächen ausschließlich Twister™ Grün.	Hybrid™ Braun ● Hybrid™ Blau ● Twister™ Rot ● Twister™ Weiß ○ Twister™ Gelb ● Twister™ Grün ●
<b>Kunststoff Vinyl</b>	Ideal zur Aufwertung (Twister™ Intensiv oder Standard) und täglichen Pflege mit Twister™ Grün. Effektives Trockenpolieren für höchsten Glanz (Twister™ Extrem). Twister™ Grün verleiht gut erhaltenen Wachsbeschichtungen einen hochglanzpolierten „Wet Look“ (Glanzwert über 70).	Twister™ Weiß ○ Twister™ Gelb ● Twister™ Grün ●
<b>Keramik Fliesen</b>	Ideal zur Aufwertung (Twister™ Intensiv oder Standard) und täglichen Pflege mit Twister™ Grün. Das beste Ergebnis erzielen Sie, wenn Sie zur Aufwertung des Bodens mit Twister™ Rot beginnen.	Twister™ Rot ● Twister™ Weiß ○ Twister™ Gelb ● Twister™ Grün ●
<b>Linoleum</b>	Tägliche Pflege mit Twister™ Grün.	Twister™ Grün ●
<b>HTC Superfloor, Polierter Beton</b>	Tägliche Pflege mit Twister™ Grün. Effektives Trockenpolieren für höchsten Glanz (Twister™ Extrem).	Twister™ Grün ●
<b>Geglätteter Beton</b>	Ideal zur Aufwertung (Twister™ Intensiv oder Standard) und täglichen Pflege mit Twister™ Grün.	Twister™ Weiß ○ Twister™ Gelb ● Twister™ Grün ●
<b>Unpolierter Beton</b>	Tägliche Pflege mit Twister™ Schwarz. Verwenden Sie für häufig gereinigte Böden Twister™ Rot.	Twister™ Schwarz ● Twister™ Rot ●
<b>Kunstharzboden (Epoxyd, Acryl)</b>	Ältere Böden – Tägliche Pflege mit Twister™ Rot. Verwenden Sie für stark verschmutzte Oberflächen Twister™ Schwarz.  Neue Böden – Tägliche Pflege mit Twister™ Grün.	Twister™ Schwarz ● Twister™ Rot ●  Twister™ Grün ●

Detaillierte Informationen finden Sie unter [www.htc-twister.com](http://www.htc-twister.com)



#### Hauptbüro

---

##### **HTC Sweden AB**

PO Box 69  
SE-614 22 Söderköping  
Schweden

Besucher-/Lieferanschrift:  
Klevvägen 7  
614 92 Söderköping  
Schweden

Telefon: + 46 (0)121 29400  
Telefax: + 46 (0)121 15212  
E-Mail: [info@htc-sweden.com](mailto:info@htc-sweden.com)  
[www.htc-floorsystems.com](http://www.htc-floorsystems.com)

##### **Tochtergesellschaften**

---

##### **HTC Floor Systems GmbH**

Im Petersfeld 7  
65624 Altdiez  
Deutschland

Telefon: +49 (0)6432 64558-0  
Telefax: +49 (0)6432 64558-22  
E-Mail: [info@htc-europe.de](mailto:info@htc-europe.de)  
[www.htc-floorsystems.com](http://www.htc-floorsystems.com)

##### **HTC Inc.**

5617 Tazewell Pike  
Knoxville, TN 37928  
USA

Telefon: +1 865 689 2311  
Telefax: +1 865 689 3991  
E-Mail: [info@htc-america.com](mailto:info@htc-america.com)  
[www.htc-floorsystems.com](http://www.htc-floorsystems.com)

##### **HTC Floor systems Ltd.**

Unit 4 Kingston Business Park  
Dunfermline Court  
Maidstone Road  
Kingston

Milton Keynes  
MK10 0 BY  
Großbritannien

Telefon: +44 (0) 845 460 2500  
Telefax: +44 (0) 845 460 1500  
E-Mail: [info@htc-europe.co.uk](mailto:info@htc-europe.co.uk)  
[www.htc-floorsystems.com](http://www.htc-floorsystems.com)

##### **HTC France S.A.S.**

ZI Mondeville Sud  
10 Rue Nicéphore Niepce  
14120 Mondeville  
France

Telefon: +33 (0)2 31 34 27 00  
Telefax: +33 (0)2 31 34 09 29  
E-mail: [info@htc-europe.fr](mailto:info@htc-europe.fr)  
[www.htc-floorsystems.com](http://www.htc-floorsystems.com)

